

## 近世・近代社会経済資料（古文書）デジタルアーカイブについて

- (1) このデジタルアーカイブは、東京大学経済学図書館が所蔵する近世・近代社会経済資料のうち、古文書類について順次デジタル化をすすめているものです。
- (2) このデジタルアーカイブの利用に際しては「[東京大学経済学図書館電子資料利用規則](#)」に同意したものとみなされます。
- (3) 印刷物など他媒体への使用については、東京大学経済学図書館までお問合せください。
- (4) 画像は白黒です。文書原本の朱書や裏書、端裏書、裏継目印、前欠・中欠・後欠の部分、丁間に挿入された文書や脱落した付箋については、画像内に「朱書」「裏書」「端裏書」「裏継目印」「前欠」「中欠」「後欠」「挿入文書」「脱落付箋」などの置き札を写し込んであります。また、原本が破損し撮影が不可能な場合や、白紙が何枚も続く場合には、「以下破損につき撮影不能」、「以下〇丁白紙につき撮影省略」などのターゲットで明示してあります。
- (5) 画像の撮影には文字が視認できるよう十分な注意を払っていますが、資料の欠損、変色、褪色等の劣化や、ノド部分の状態によっては、原本の文字が全て写っていないものがあります。これらについては資料の原形を保ちつつ、出来る限りの範囲で撮影したものととして了解下さい。写りの悪い文書については、東京大学経済学部資料室にて、所定の手続きにより原本の閲覧をお願いします。
- (6) 文字間のコントラストの差が大きなものについては、視認性を高めるために、照明を調整して複数回撮影しています。この場合は、同一の丁の画像が複数枚連続して表示されます。
- (7) 本アーカイブに関する質問等については、東京大学経済学部資料室までお問い合わせ下さい。
- (8) 本デジタルアーカイブの一部は、独立行政法人日本学術振興会平成 25 年度科学研究費補助金（研究成果公開促進費）課題番号 258061 の交付を受けて作成しています。

御成  
邊御  
秘降兩道并橋嶺書帳

文政六年九月

70  
1  
2  
3  
4  
5  
6  
7  
8  
9  
80

經濟學部  
研究室  
5Z  
2143

東大  
3  
21

經濟學部  
研究室  
5  
2143

中成  
還所

寄澤兩河道

文政六年

未九月

并  
福積書帳



新野村

55267



朱書

同

長子百五拾貳間

但長子百五拾

但長子百五拾

長子小坂高下平物中九人通在在長子村  
而長子村入下積り

同

長子百五拾貳間

但長子百五拾

長子百五拾貳間  
長子百五拾貳間  
長子百五拾貳間

長子百五拾貳間  
長子百五拾貳間  
長子百五拾貳間

長子百五拾貳間

但長子百五拾

長子百五拾貳間

長子百五拾貳間

長子百五拾貳間

但長子百五拾

長子百五拾貳間



朱書

還所道

多澤著 古田傳定 以柿持橋近

長延式指文可右指間

舟

長一百肆拾間

但式外

但式下

是八坂及左在七口而廣之下平物水大廻  
三尺局七木入下積了

同

長四十八拾六間

但式外

但式下

是八中板七口而廣之下平物中板大申七尺廻  
左之芝持舟下七木入下積了

同

長九百拾伍間

但式

長六拾九

雙源寺古田傳定

五右五拾

是八原及申七口而廣之下平物中板大申七尺廻  
左之通川柿下積了





書澤終ハ去城ハ好ハ下ハ市ハ佛佛人ハ也

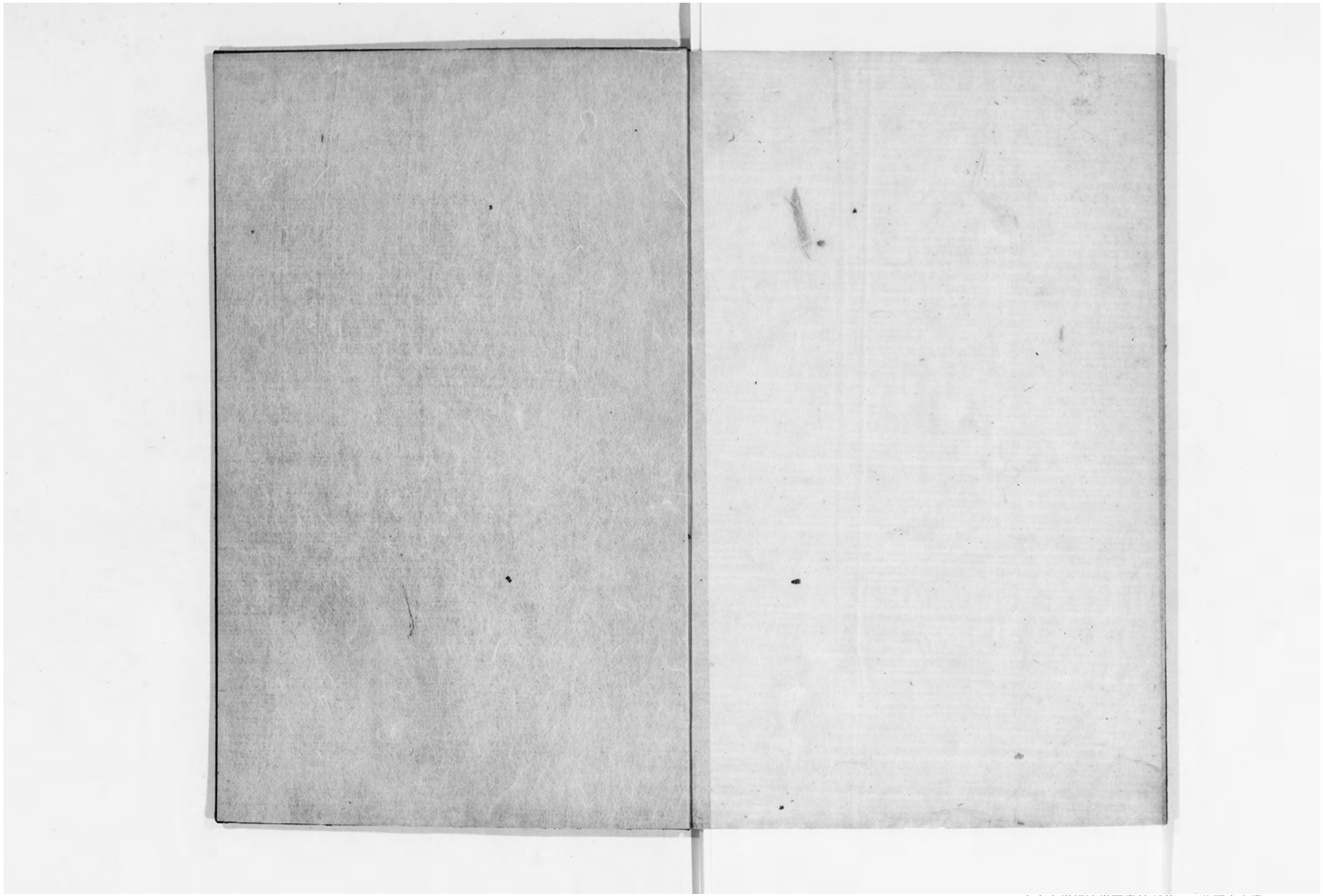
御城

御役人中様

市野村

辛巳年

有



经济

Z

13